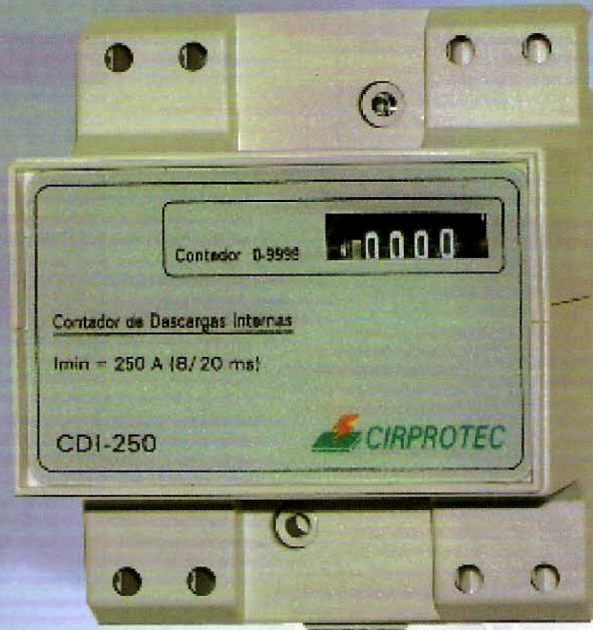


## 雷擊脈衝計數器

- 雷擊脈衝計數器：CDI-250, 是設計來計算被保護物通過瞬時暫態過電壓放電之次數並以累計方式顯示於計數器之顯示幕上。
- 安裝容易：CDI- 250 安裝非常簡單。可用DIN軌道式或直接固定式安裝於任何表面。接地導體直接穿過計數器的中央穿孔。
- 免輔助電力：CDI- 250 不需要任何外加電力供應，既可正常運作。機械型的感應方式提供了高水準的自我運作能力。



型號	779 200
型式	CDI-250
最小始動電流	250A、800A、1500A、2000A
最大放電容量	100KA
計數範圍	0...9999
最大接地導體線徑	25 mm
保護等級	IP 66
溫度範圍	-5...+50°C
尺寸	70 x 85 x 70 mm
重量	90 gr

**CIRPROTEC, S.L.**

C/. Cisterma, 83 - 08221 - Terrassa -  
Barcelona - SPAIN

