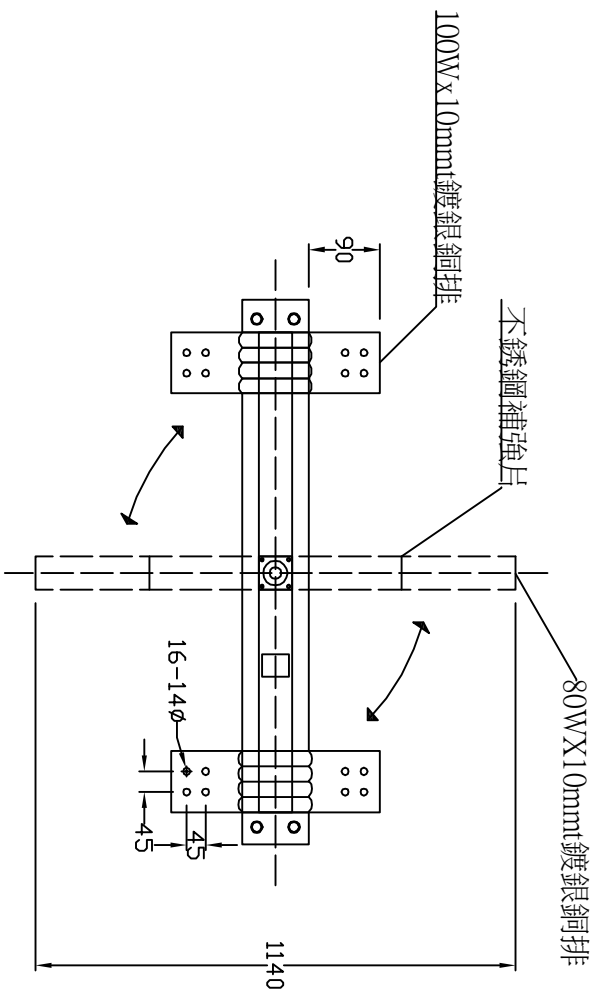
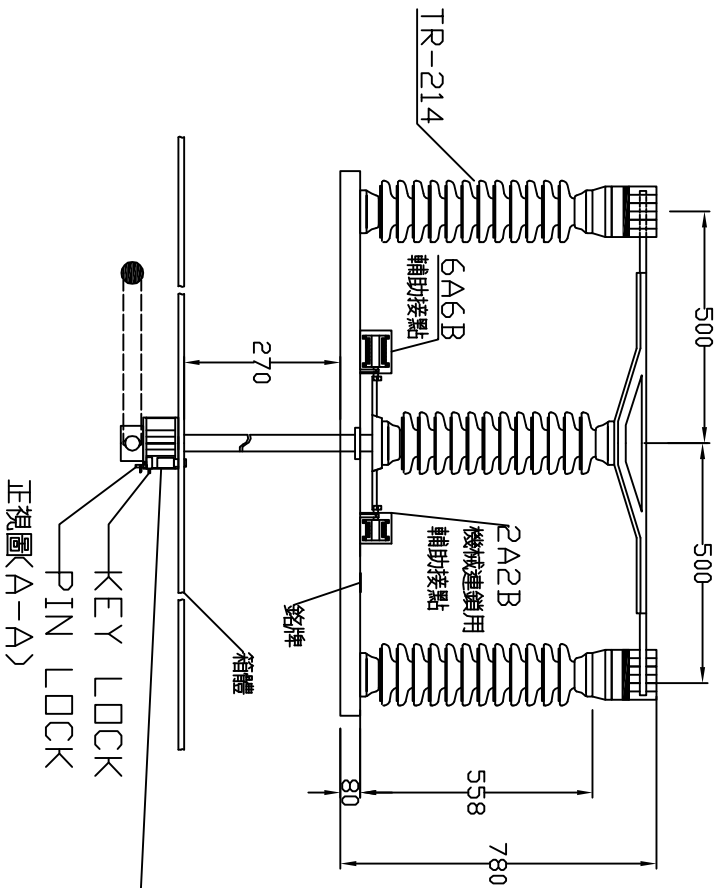


型式:KC-OCCS6
 相數:單相單極
 額定電壓:27.5KV以上
 額定電流:1200A
 耐衝擊電壓:250KV
 額定頻率:60HZ
 1分鐘60週波交流耐壓95KV以上

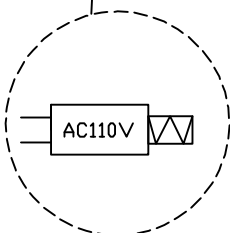
- 適用條件:
- 1.適用於海拔1000公尺以下無起重設備安裝。
 - 2.最高週圍溫度不大於40°C。
 - 3.可曝露在具有相對濕度平均90%之大氣中。
 - 4.可承受從各方向傳來最大加速力為0.33g之強烈地震。
 - 5.可連續使用。



俯視圖(C-C)

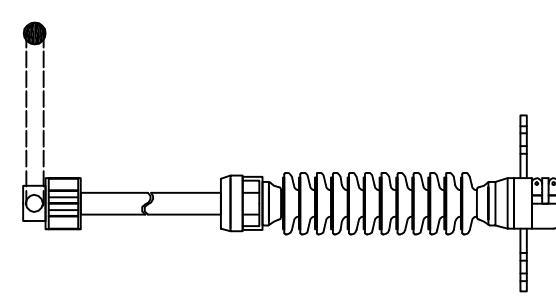


正視圖(A-A)



電氣連鎖線圈放大示意圖

側視圖(B-B)



| | | | | | | | | | | | | |
|------|------|-------------|----|------|-------|--------|---|----------|-------|-------------------|---------------|------------|
| △ | | | | | | DESIGN | 徐 駿 豐 | CHECKED | 徐 玉 城 | DWG. NO. K-003 | SCALE 1/10 | UNIT mm |
| △ | | | | | | DRAWN | 徐 駿 豐 | APPROVED | 徐 玉 城 | | | |
| REV. | ZONE | DESCRIPTION | BY | CHK. | APPR. | DATE | 凱 麟 電 機 有 限 公 司 KAI LIN ELECTRIC CO., LTD. | | | TITLE : 產品尺寸圖 | | |