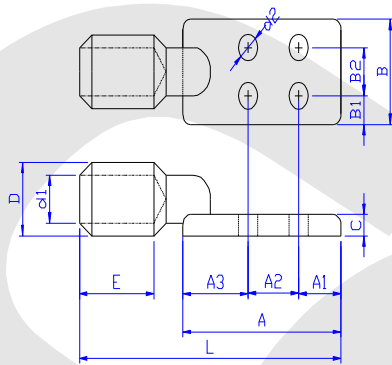
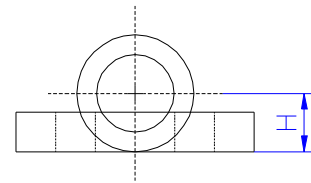
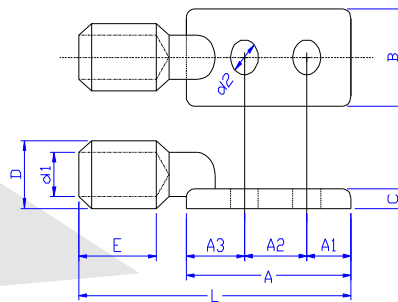
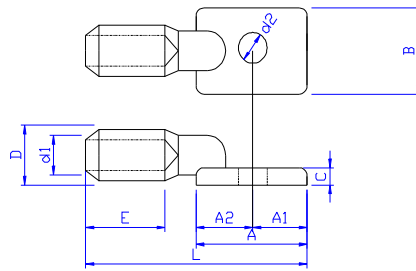


高壓鍛造接線端子 Cable Lugs



PART NO.		Wire range (mm ²)	Size ministries													
Type	Holes		D	d1	d2	E	A	A1	A2	A3	B	B1	B2	C	H	L
KCF-14	1Φ	14	14	5.2	10	26	55	25	30	X	40	X	X	5	12.1±0.5	90
KCF-22	1Φ	22	14	6.4	14	26	55	25	30	X	40	X	X	5	12.1±0.5	90
KCF-38	1Φ	38	14	8.3	14	26	55	25	30	X	40	X	X	5	12.1±0.5	90
KCF-60	1Φ	60	19	10.6	14	30	55	25	30	X	40	X	X	5	16.4±0.5	94
KCF-100	1Φ	100	23	13.6	14	39	60	25	35	X	50	X	X	9	19.9±0.5	113
KCF-100	2Φ	100	23	13.6	14	39	95	20	40	35	50	X	X	8	19.9±0.5	150
KCF-125	2Φ	125	26	15.2	14	39	95	20	40	35	50	X	X	8	22.5±0.5	150
KCF-150	1Φ	150	29	16.9	14	44	60	25	35	X	50	X	X	9	25.1±0.5	113
KCF-150	2Φ	150	29	16.9	14	44	110	25	40	45	50	X	X	10	25.1±0.5	170
KCF-200	2Φ	200	32	19.5	14	53	110	25	40	45	50	X	X	10	27.7±0.5	180
KCF-200	4Φ	200	32	19.5	14	53	115	25	40	50	57.5	17.5	40	10	27.7±0.5	203
KCF-250	2Φ	250	38	21.9	14	62	110	25	40	45	50	X	X	10	32.9±0.5	207
KCF-250	4Φ	250	38	21.9	14	62	115	25	40	50	57.5	17.5	40	10	32.9±0.5	212
KCF-325	2Φ	325	42	24.7	14	62	110	25	40	45	50	X	X	10	32.9±0.5	207
KCF-325	4Φ	325	42	24.7	14	62	115	25	40	50	57.5	17.5	40	10	36.3±0.5	212
KCF-400	4Φ	400	47	27.4	14	70	115	25	40	50	57.5	17.5	40	12	40.7±0.5	222
KCF-500	4Φ	500	47	30.2	14	70	115	25	40	50	57.5	17.5	40	12	40.7±0.5	222

凱麟電機有限公司

地址：台北縣土城市青雲路669之2號

電話：(02)2262-3726

傳真：(02)2262-9575

http://www.kcco.com.tw

E-mail: kcco@kcco.com.tw

製作說明：

(1)銅純度須達99.8%以上。

(2)壓接端子需鉑光鍍錫，並能承受700kg壓接不斷裂。

(3)壓接端子及螺絲孔邊緣均應倒角處理。

(4)本基準依據JIS C2804規範。